

DROOGTE, WATEROVERLAST EN WATERKWALITEIT

Regeneratieve Open Teelten

Wat is regeneratieve landbouw?

Regeneratieve landbouw is een productiemethode waarbij natuurlijke hulpbronnen worden versterkt in plaats van uitgeput. Bij regeneratieve landbouw staat een gezonde bodem centraal in evenwicht met gewas en teeltsysteem met als doel het versterken van ecosystemendiensten.

Het is steeds vaker te nat of te droog! Slechte waterkwaliteit door o.a. stikstofuitspoeling brengt de omgeving uit balans. Wij hebben maatregelen onderzocht die de bufferwerking van de bodem beïnvloeden en daarmee invloed hebben op droogte, wateroverlast en waterkwaliteit.



- Wormen verbeteren de infiltratiecapaciteit en drainage
- Waar strorijke stalmest is toegediend vinden we meer wormen!



Waterhuishouding beïnvloeden volgens theorie

Wat draagt positief bij

- Bodem bedekken om uitdroging en bodemerosie tegen te gaan
- Diepe en intensieve beworteling en levende wortels in de bodem
- Organische stof in de bodem

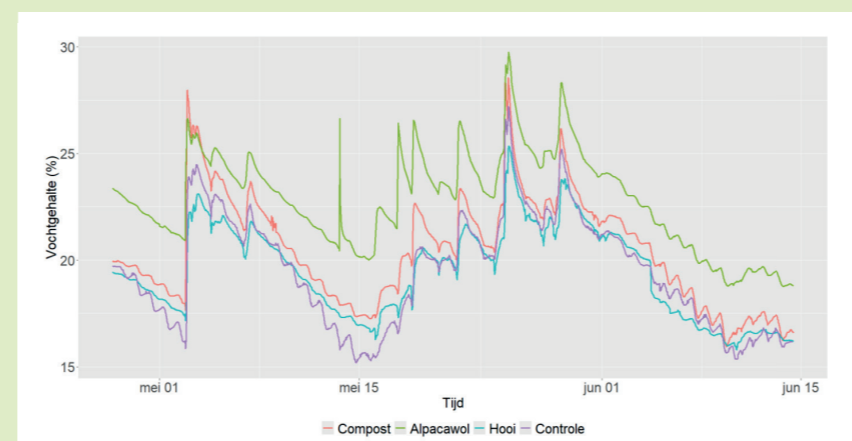
Wat draagt negatief bij

- Bodemverdichting maakt de bodem minder toegankelijk voor water
- Gebruik van kunstmest verstoort het bodemvoedselweb en heeft veel invloed op het organische stofgehalte en uiteindelijk op de bodemstructuur
- Gebruik van (chemische) bestrijdingsmiddelen verstoort de natuurlijke leefomgeving dusdanig dat dit grote invloed heeft op het bodemleven en alles wat daarmee samenhangt

(Schreefel et.al. 2020)

Mulch beïnvloed bodemvocht

Mulch beschermt de bodem niet alleen tegen erosie en uitdroging. Het beschermt het bodemvoedselweb tegen schadelijke zonnestrallen. Hierdoor zal de opbouw van de fractie stabiele organische stof beter gaan!



Project activiteiten ROT

- 5 leernetwerken actief betrokken
- 7 maatregelen getest in de praktijk
- 3 ecosystemendiensten onderzocht
- >20 symposia en demo's georganiseerd

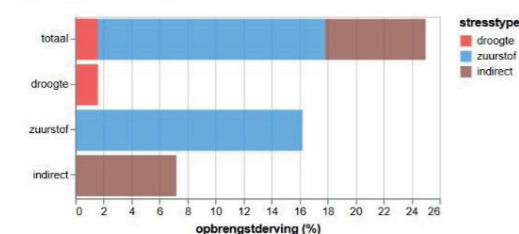


Water huishouding beïnvloeden in de praktijk

- Groenbemesters zorgen voor minder stikstofuitspoeling -> bodemvoorraad blijft op peil
- Diep-wortelende groenbemesters kunnen bodemverdichting doorbreken
- Ook voor groenbemester kan wateroverlast een probleem zijn
- Strorijke stalmest kan de bodem luchtiger maken en waterretentie verhogen
- De opbouw van stabiele organische stof in de bodem duurt enkele jaren.

Opbrengstderving

Waterwijzer Landbouw maakt het mogelijk om de opbrengstderving te voorspellen als functie van gewastype, klimaat, weer, bodem, en hydrologische omstandigheden.



Meer weten

Deze poster toont de resultaten van het project Regeneratieve Open Teelten. Medegefinancierd door Regieorgaan SIA.

Disclaimer: Bij de samenstelling van deze poster is er veel zorg besteed aan de juistheid en volledigheid van de informatie. Fouten blijven mogelijk. Daarom geldt er geen aansprakelijkheid voor schade die het gevolg is van handelingen gebaseerd op deze informatie.

